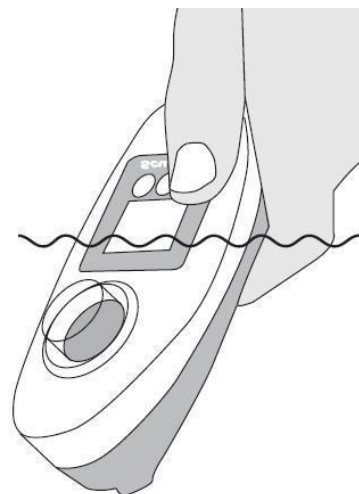


SCUBA II

Návod na použitie



Technické informácie:

Cl: 0,1–6,0 mg/l Cl₂, (0-1 mg/l ±0,1; 1-2 mg/l ± 0,2; 2-3 mg/l ± 0,4; 3-6 mg/l ± 0,5)
pH: 6,5 – 8,4 pH (± 0,2 pH)
CyA: 1-50 mg/l Cys (± 10 mg/l), 50-160 mg/l Cys (± 20 mg/l)
TA: 0-300 mg/l CaCO₃ (± 50 mg/l)

LED: λ = 530 nm

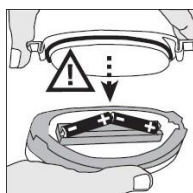
Batérie: 2 x AAA (1,5 V), LR03

Auto-Off: 300 s.

Tep. podmienky: 5-40°C

Vodotesnosť: analog IP68, 1 h @ 0,1 m

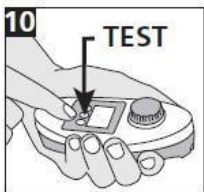
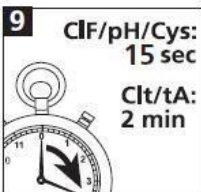
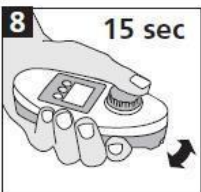
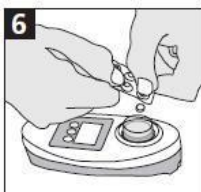
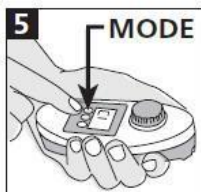
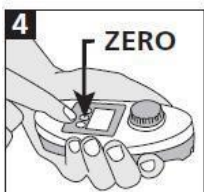
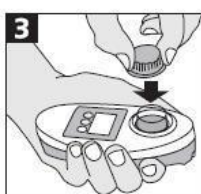
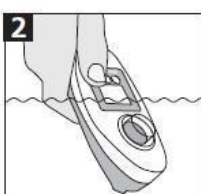
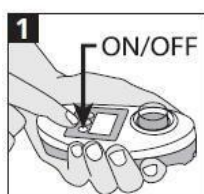
Konformita: CE



Uvedenie do prevádzky – výmena batérií:

2 x AAA (1,5 V), LR03

Výmena batérií pri zobrazení symbolu batérie.
Pri otvorení/zatvorení krytu na batérie je potrebné dbať na správne umiestnenie tesniaceho krúžku!



1. Prístroj zapnúť tlačidlom ON/OFF

Na displeji sa zobrazí „0“. Urobiť vynulovanie pre všetky druhy analýzy.

2. Nádobku na meraciu vodu naplniť vodou ponorením do bazénu. Popritom prístrojom jemne pohybovať.

3. Nádobku na meraciu vodu uzavrieť vrchnáčikom.

4. Stlačiť tlačidlo ZERO/TEST. „000“ zabliká cca. 8 sekúnd. Potom sa zobrazí údaj „0.0.0“.

5. Tlačidlom MODE zvoliť druh analýzy: Cl (voľný chlór/celkový chlór) > pH > TA > CyA > Cl ... (scroll).

6. Otvoriť vrchnáčik a pridať príslušnú tabletku.

Druhy analýzy:

Cl: voľný chlór: DPD No. 1

Cl: celkový chlór: DPD No.1 + DPD No. 3

pH: hodnota pH: Phenol Red Photometer

CyA: stabilizátor: Cya-Test

TA: alkalita-M: Alka-M-Photometer

7. Tabletku rozmiešať metličkou a dôkladne rozpustiť.

8. Nádobku na meraciu vodu uzavrieť vrchnáčikom. Cca. 15 sekúnd prístrojom mierne hýbať, netriať.

9. Potom prístroj pokojne podržať a vyčkať na zobrazenie výsledku testu: Cl voľný/pH/CyA: cca. 15 sec., celkový Cl/TA: cca. 2 min.

10. Stlačiť tlačidlo ZERO/TEST, cca. 6 sekúnd zabliká symbol „---“, na displeji sa zobrazí výsledok.

Údaje: LOW – nedosahuje rozsah merania

HIGH – prekračuje rozsah merania

Opakovanie testu: stlačiť tlačidlo ZERO/TEST

Iný druh analýzy: stlačiť tlačidlo MODE a scrollovať

ÚDRŽBA

1. Prístroj udržiavať v čistote.
2. Na čistenie prístroja nepoužívať žiadne agresívne čistiace prostriedky alebo kefy. Nádobku na meraciu vodu utrieť jemnou handričkou.
3. Po použití nechať prístroj vyschnúť a primerane uschovať.
4. Pri dlhšom nepoužívaní vybrať z prístroja batérie.

PREDCHÁDZANIE CHYBÁM PRI MERANÍ

1. Na analýzu sú vhodné len reagenčné tabletky s čiernym popisom.
2. Reagenčné tabletky je potrebné z fólie vložiť priamo do meracej nádobky bez dotyku prstami.
3. Vynulovanie a testovanie vykonávať len s celkom uzavretou nádobkou na meraciu vodu.
4. Nádobku na meranie, vrchnáčik a metličku po každom použití poriadne opláchnuť.

Tabuľka na prepočet

	mmol/l Ks4.3	°dh	°e	°f
1 mg/l CaCO ₃	0,02	0,056	0,07	0,10